

# やっぱり東レのトレビーン

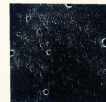
浄水器本体セット品番：SK88X-SA93P

## 1. 世界の東レの新技术 JIS13項目の浄水能力

浄水能力 (ここが素晴らしい!)

- ①濁り：総ろ過水量 4,000 L (ろ過流量50% JIS S3201 試験結果)
  - ②遊離残留塩素③総トリハロメタン④溶解性鉛⑤2-MIB (カビ臭)
  - ⑥CAT (農薬) ⑦テトラクロロエチレン⑧トリクロロエチレン
  - ⑨1,1,1-トリクロロエタン⑩クロロホルム⑪プロモジクロロメタン
  - ⑫ジプロモクロロメタン⑬プロモホルム
- ：総ろ過水量 4,000 L (除去率80% JIS S3201 試験結果)

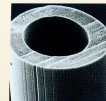
※JISの試験方法に従って各物質の浄水能力を項目毎に計測しております。そのため、複数の物質が混合した水道水の場合は取換時期が早まる場合があります。



△粒状活性炭拡大図

粒状活性炭+イオン交換体

カルキ臭のもとになる残留塩素、溶解性鉛、総トリハロメタンなどJIS12項目を除去します。



△中空糸断面図

多層構造中空糸フィルター

医療分野で活躍する東レの「中空糸フィルター」が体に大切なミネラル分を損なわずに、ニゴリ、鉄サビ、一般細菌、大腸菌、原虫類などミクロの汚れをキャッチします。



## 2. 毎分3.5ℓの浄水量 アンダーシンク型浄水器



専用水栓品番：A93HCV

たっぷり使える毎分3.5ℓ! (水圧100kpa・使用初期の場合)

4人家族でちょうどいい1日10ℓの浄水量! (年間4,000ℓ)

浄水口が汚れにくい専用水栓 (洗い物などの水はねの影響を受けにくい。)

※浄水口は清潔に保つことが大切です。

## 3. かんたんカートリッジ交換 業界最小径のスリムカートリッジ



※写真はカートリッジ設置イメージです。

壁面設置のカートリッジだから、交換がかんたん!

カートリッジを引き出して交換できます。(交換目安は1年に1回)  
引き出し式の扉でもラクラク交換!

安全設計だから安心して交換できます。

■万が一を防ぐ、東レの安全設計。

●ボタ漏れ防止弁

カートリッジ取り外し時、弁がホース内の水の漏れを防ぎます。

●カートリッジロック機能

意図せずカートリッジが外れることを防ぎます。

●ホース継手回転

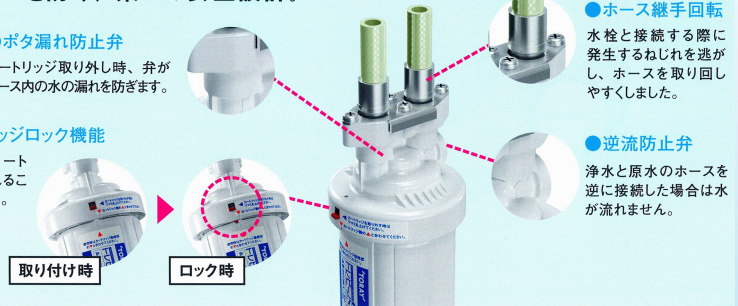
水栓と接続する際に発生するねじれを逃がし、ホースを取り回しやすくなりました。

●逆流防止弁

浄水と原水のホースを逆に接続した場合は水が流れません。



取り外しは接続ツマミをもち上げて左に回すだけ!  
取り付けは差し込んで右に回して「カチッ」でOK!



カートリッジは配達希望日にあわせて便利な宅配便にてお届けいたします。

1年に1回の交換が目安となります。交換時期お知らせサービス実施中! (電話によるお客様登録が必要)

品番：SKC88.X 販売価格9,600円 (税別・送料込み・代引き手数料込み)



カートリッジの案内登録・ご注文は

Tel 0877-22-1678

株式会社ピリコ

受付時間 9:00~16:00

月~金曜日 (祝祭日・弊社休業日を除く)

※記載の写真はイメージです。市況の変動によって予告なく仕様及び価格変更することがあります。記載送料は国内のみ有効です。(北海道・沖縄・離島は除く) 商品は取扱説明書をよく読み正しくご利用ください。カタログと実際の色とは印刷の為、多少異なる場合があります。

SK88.P.2020.10